

車いすの主な種類

自走用車いす	介助用車いす	姿勢変換型車いす	モジュラー式車いす
乗車者が自ら操作する車いす	介助者が操作する車いす	スタンダップ車いす 座席昇降車いす リクライニング車いすなど	部品の組み替えができる。 車輪やシートなど位置を調節できる。 部品の組み方によって、特性が変更できる
			

車いす選びのポイント

車いすを選ぶ前に

- 車いすはたくさんの種類があります。
- 車いすに人を合わせるのではなく、人に車いすを合わせることを十分に考慮してください。

Point 1

車いすを快適に使うため、気をつけること。

目的

乗車者にとっての目的を明確にしないと、使い勝手の悪い車いすになってしまいます。

環境

屋外・屋内や、段差や溝が多い環境など使用する場所について考慮された車いすは使い勝手が良くなります。使用環境に適さない車いすは事故や怪我の危険性があります。

将来性

現状だけでなく、先を考慮した車いすの選択をお勧めします。状態や体型は慣れや年齢・生活環境などで変化します。

Point 2

身体に合った車いすを選びましょう。

身体寸法

乗車者の体形に合った車いすを使用することで、こぎやすく、姿勢が崩れにくくなります。また、側彎や円背、床ずれなどの2次障害を予防することにもなります。

座位能力

支えなく座れるか、どこに支えがあれば座れるか、などを考慮する必要があります。姿勢は、呼吸や動作などに大変重要な影響を与えます。

Point 3

車いすを使った生活を、もう一度考えてみましょう。

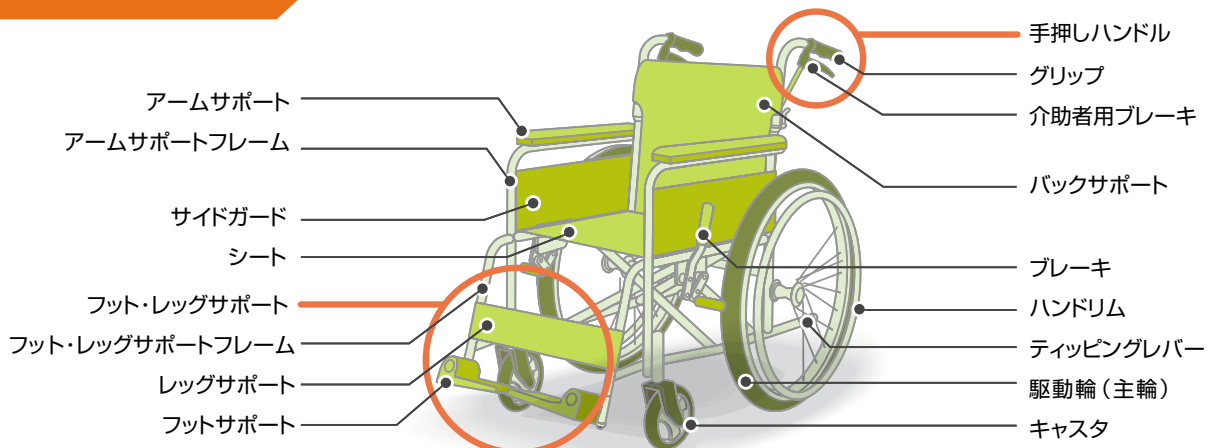
移乗方法

車いすにどのように乗り降りするかを考慮します。安全に、長期間、体に負担がないような移乗をお勧めします。

他の福祉用具や家屋などの環境との整合性

玄関や、トイレ、浴室、ベッド、リフトと同時使用ができるか、など日常生活場面を想定した車いす選びが必要です。

車いすの各部名称



採寸のポイント

Point 1

車いす選びのポイントの項目を考慮し、寸法を決定していきます。

Point 2

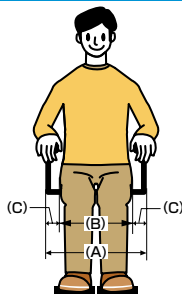
除圧に関して車いすと乗車者が接している面すべてで体圧を分散させるように寸法を決めていきます。

Point 3

機能が増えると、重量も増えます。優先順位をつけて、機能を選択してください。

車いすの各部 採寸方法

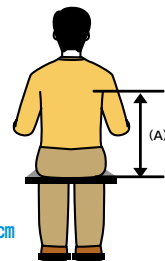
1 シート幅



シート幅(A) = おしりの幅(B) + ゆとり(C)
※ゆとりは左右各2cm

2 バックサポート高

座った時の座面から脇の高さを測ります。車いすのシートの端が肩甲骨に当たらないようにします。



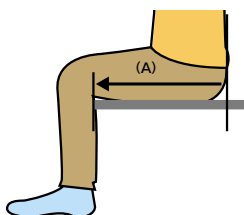
バックサポートの高さ = 脇の高さ(A) - 7~10cm

3 手押しハンドル高

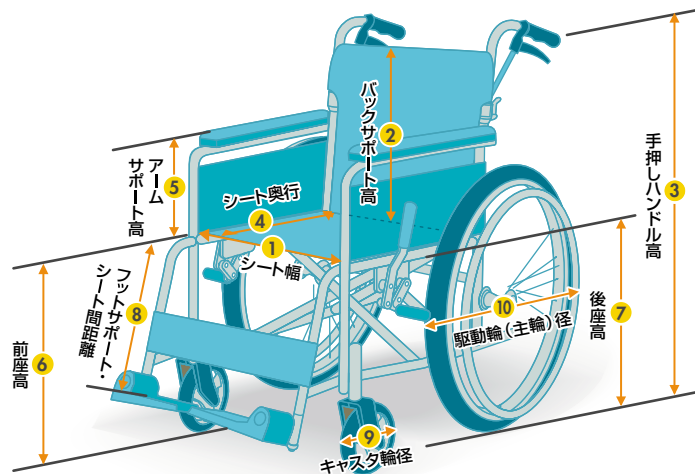


手押しハンドル高 = 介護者のへそ高さ

4 シート奥行



シート奥行 = おしりの後 ~ 膝裏(A) - 5~7cm



5 アームサポート高

高すぎる場合 低すぎる場合



アームサポート高 = 肘を直角に曲げた高さ + 0~2cm

6 前座高

自走の場合 タイヤの大きさや移乗方法で決めます。

介助の場合 介助しやすい高さで決めます。

屋外用 フットサポート裏と地面の間隔が5cm以上

7 後座高

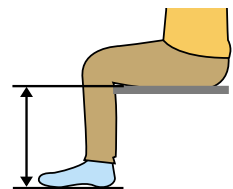
前座高と合わせて決めます。

安定 姿勢が安定している場合は、
後座高 = 前座高 - 約2~3cm

安定 姿勢が安定していない場合は
後座高 = 前座高 - 約3~5cm

※座面角をつけすぎると円背などの危険性が発生したり、移乗が難しくなったりします。

8 フットサポート・シート間距離



膝裏から足裏までの長さに合わせます。車いすフィティング時に微調整します。

9 キャスタ輪径

大径 **長所** ●段差が乗り越えやすくなります。
●畳など柔らかい路面で走行しやすくなります。

短所 ●小回りが利きにくくなります。

小径 **長所** ●小回りしやすくなります。
●硬い路面での走行がスムーズになります。

短所 ●柔らかい路面や段差に弱い。

10 駆動輪(主輪)径

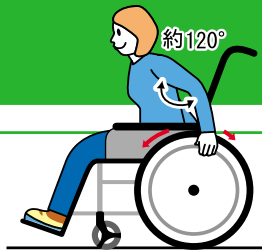
大径 **長所** ●段差が乗り越えやすくなります。
●畳など柔らかい路面で走行しやすくなります。

短所 ●小回りが利きにくくなります。
●車いすの全長が長くなります。

小径 **長所** ●小回りしやすくなります。
●硬い路面での走行がスムーズになります。
●車いすの全長が短くなります。

短所 ●柔らかい路面や段差に弱い。

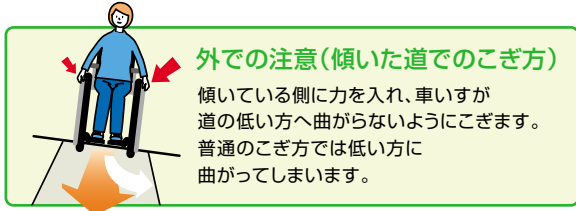
自走



こぎ方

ハンドリムのこぎ始め位置を握った時に肘関節角度約120度が目安です。右図のように、円を描くようにこぐと、最もこぎやすくなります。

※シート幅やタイヤの大きさ・肘関節の可動域など条件があります。

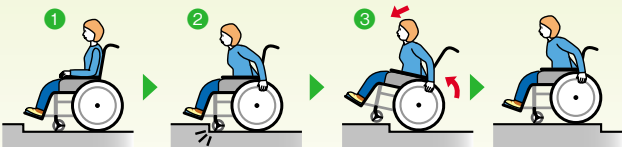


外での注意(傾いた道でのこぎ方)

傾いている側に力を入れ、車いすが道の低い方へ曲らないようにこぎます。普通のこぎ方では低い方に曲がってしまいます。

路面の状況による 走行方法

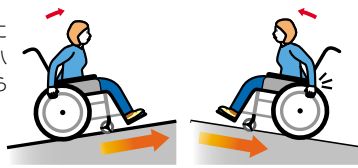
段差



- 1 段差の直前で停車します。
 - 2 段差に対して直角にキャストをあてます。
 - 3 身体を前傾させ(おしりの位置は奥深く)ハンドリムを強くこいで前進してください。
- ※勢い良く段差に当たっても越えることはできません

坂道

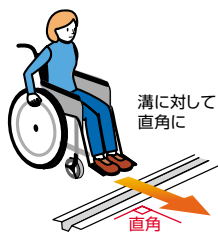
坂道では、前傾の姿勢で前向きに上り、下る場合は前傾の姿勢でハンドリムでブレーキをかけながら後ろ向きに下るのが基本です。



上がる時は前向きで。 下る時は後ろ向きで。

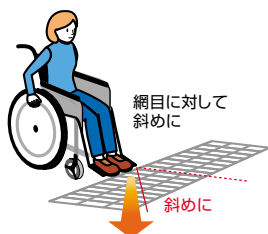
溝や踏切

キャストや駆動輪の幅・直径よりも広い溝や踏切等を通過する場合は、溝に対して直角に進入してください。直角でない場合、キャストや駆動輪が溝にはまり、抜けなくなる恐れがあります。溝の手前でキャストを持ち上げ、通過する方法もあります。



グレーチング

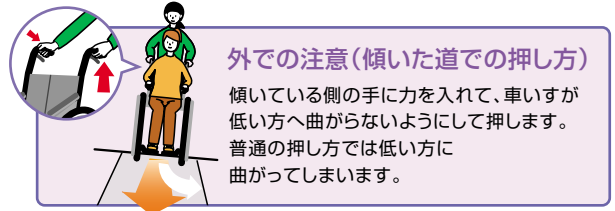
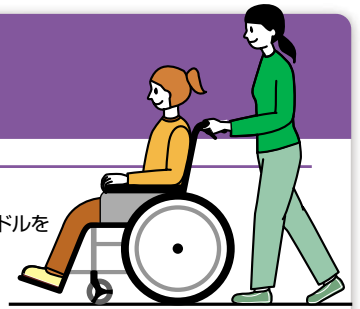
グレーチング(側溝を埋める金網など)を通過する場合は、右図の様にグレーチングに対して斜めに進入してください。



介助

押し方

介助者が車いすの手押しハンドルを握り、進行方向へ押します。急発進・停止は、乗車者に不快感を与えます。声をかけるなどの配慮をお願いします。

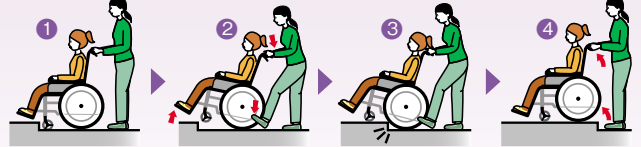


外での注意(傾いた道での押し方)

傾いている側の手に力を入れて、車いすが低い方へ曲らないようにして押します。普通の押し方では低い方に曲がってしまいます。

路面の状況による 走行方法

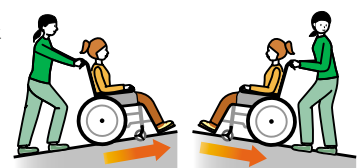
段差



- 1 段差の直前で停車します。
- 2 手押しハンドルを引きながら同時にティップングレバーを踏み、キャストを上げます。
- 3 段差に主輪を当てます。
- 4 手押しハンドルを持って車いすを持ち上げ段差を乗り越えてください。

坂道

坂道では、前傾の姿勢で前向きに上り、後ろ向きに下るのが基本です。



上がる時は前向きで。 下る時は後ろ向きで。

警告 坂道を前向きで下ると乗車者が前方へ転倒したり、前方へズレたりして大変危険です。

溝や踏切

キャストや駆動輪の幅・直径よりも広い溝や踏切等を通過する場合は、溝に対して直角に進入してください。直角でない場合、キャストや駆動輪が溝にはまり、抜けなくなる恐れがあります。溝の手前でキャストを持ち上げ、通過する方法もあります。



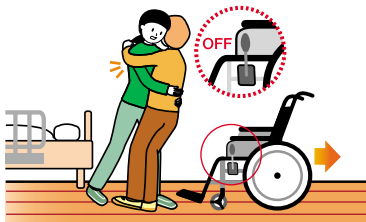
グレーチング

グレーチング(側溝を埋める金網など)を通過する場合は、右図の様にグレーチングに対して斜めに進入してください。

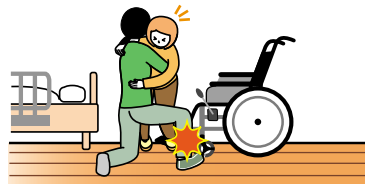


車いすでの事故を防ぐために十分にご注意ください。 ⚠ 取扱説明書をよくお読みになり、ご使用ください。車いす使用前に、点検を行ってください。

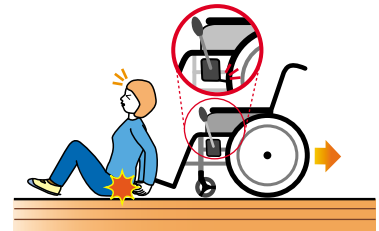
移乗時



ブレーキのかけ忘れによる転倒

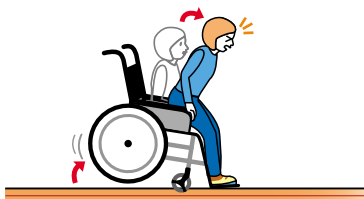


ブレーキノブやフットサポートなどに引っかけ、転倒



タイヤの空気圧不足やタイヤの摩耗でブレーキが利かず、転倒

駆動・移動中



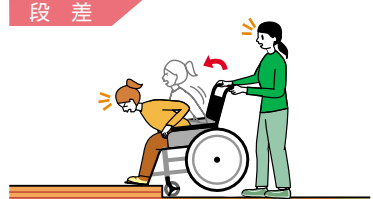
急な立ち上がりによる転倒

段差



段差を前向きで下り、転倒

段差



段差につまずき、転倒



裸足で車いすに乗り、車いすや壁などに接触し、怪我をした

坂道



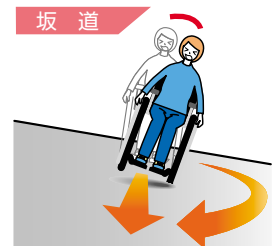
下り坂で、前方転倒

坂道



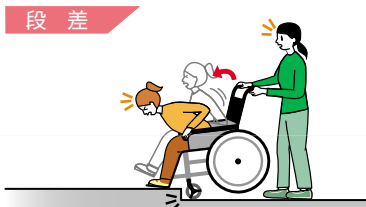
上り坂での後方転倒

坂道



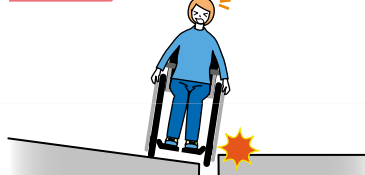
坂道の横断やUターン時の側方転倒

道路で



車道から歩道への移動途中で、歩道の段差につまずき、転倒

溝や踏切



片流れ路面での、側溝への転落

溝や踏切／グレーチング



グレーチングや踏切へのキャスター挟み込み

その他

車いすが乗車者に適合して
いない為に、姿勢が崩れ、転落

車いすのブレーキが外れ、動きだし、
溝などに転落

介助者が目を離れたときに、姿勢の崩れから、
バランスを崩し、転倒

2次障害を予防するために

床ずれ予防

床ずれを予防するために、クッションの使用をお勧めします。車いす用クッションは、座圧を分散させるだけでなく、振動吸収や姿勢の保持に効果があり、通気性の良いものや温度が上がりにくいものもあります。

生活不活発病

生活不活発病を予防する為に、歩行の困難な方であっても、昼間は出来るだけ臥床を避け、座位を保つことをお勧めします。毎日のリハビリテーション等により手足の運動をお勧めします。

側彎・円背予防

乗車者に適合した車いすやクッションを使用することを勧めます。

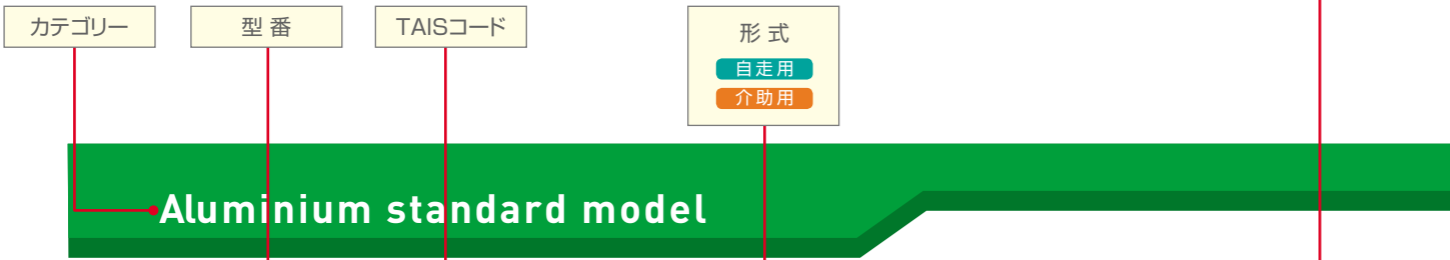
脊椎症

ティルト・リクライニング車いすを使用される場合は、ヘッドサポートを必ずご使用ください。

カタログの見方

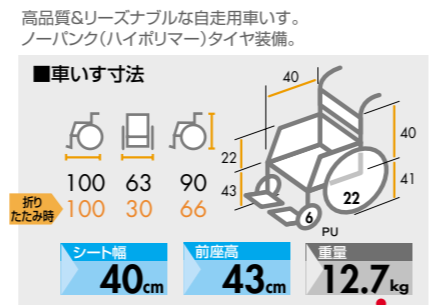
カタログ
ご利用の際の
お願い

- 製品のお取り扱いにつきましては、取扱説明書を十分ご理解のうえ、ご使用ください。
- 製品についてご不明な点がありましたら、お近くの販売店にお問合せください。
- 品質向上のため、製品の仕様は予告なく変更する場合があります。
- オプションは車いすに装着して購入の場合は非課税、単品購入の場合は課税となります。
- 製品・シート色等は印刷の都合上、実際の色と異なる場合があります。予めご了承ください。
- カタログに掲載の寸法や重量の値には、製造の都合上、多少の誤差がありますのでご了承ください。



NEO-1 00175-000322

耐100kg 77,100円(非課税)



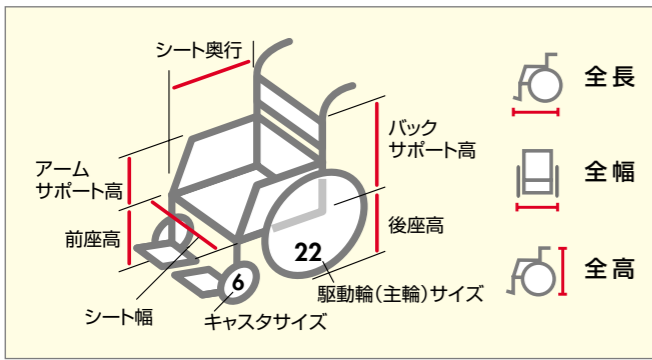
耐荷重
※耐荷重には積載物の重量も含まれます。
※JISマーク非対象機種につきましては、日進医療器規格(2023年9月現在)による数値を記載しています。

希望小売価格 掲載価格は2023年10月時点のものです。
(課税対象品の購入には消費税が課税されます。)
※諸事情により価格が変更となる場合もありますのでご了承ください。

QAPマーク
福祉用具臨床的評価事業による認証(QAP)の車いすに、QAPマークを記載しています。
福祉用具臨床的評価事業は、実際の利用者の状態や使用場面を想定する臨床的な側面から、福祉用具の利便性(使い勝手)や安全性等を評価し、認証された福祉用具を情報提供する、公益財団法人テクノエイド協会による事業です。

JISマーク
JISマーク対象(2023年9月現在)の自走用車椅子に、JISマークを記載しています。(JIS:T9201:2016 自走用標準形・介助用標準形)
※オプション装着時、セミオーダー対応時はJISマーク対象外となる場合がありますのでご了承ください。
※認証取得以前製造品の在庫状況等により、JISマークを貼付していない製品が出荷される場合がありますのでご了承ください。

寸法表示



単位は cm です。(キャスタ・車輪はインチ表記です)

シート幅表記について

シート幅 38-40-42cm
左の表記の場合、シート幅が3種類から選択できます。その場合、大文字が標準サイズとなります。

- ⚠️ ご注意**
- シート幅とは座る際の有効幅を表します。座面シート布地幅の実寸を表すものではありません。
 - 「アームサポートはね上げ式」車いすはその構造上、特に座面シート布地の実寸が狭くなります。ご注文の際に、ご確認ください。
- 例) 座幅40cm表示の場合、アームパイプ内々寸法を40cmとしていますので、実際の座面の有効幅は40cmありますが、シート布地幅はマイナス6〜7cmとなります。

装備

- ブレーキ**
- PP** PPブレーキ
NISSINの特許製品で、レバーを押しても引いてもブレーキがかかります。
 - PPN** PPNブレーキ
PPブレーキのコンパクトタイプです。
 - PPS** PPSブレーキ
PPブレーキの機能を持った最も小さなブレーキです。
 - アルミ タックルブレーキ** アルミタックルブレーキ
アルミ製の引きかけ式ブレーキです。
 - タックルブレーキ** タックルブレーキ
引きかけ式のブレーキです。
 - コンパクトドラムブレーキ** コンパクトドラムブレーキ
内括式の介助ブレーキで、コンパクトながら、しっかりとした制動力を発揮します。
 - バンド** 介助ブレーキ(バンド式)
外効式の介助ブレーキです。
 - 介助ブレーキ(押さえ式)** 介助ブレーキ(押さえ式)
タイヤ表面にバーを押し当てて制動する介助ブレーキです。
 - 足踏みブレーキ** 介助足踏みブレーキ
介助する方が後ろから足で操作するブレーキです。

バックサポート/アームサポート/フット・レッグサポート各機能

- バックサポート固定式** バックサポート固定式
背もたれが固定式です。
- バックサポート折りたたみ式** バックサポート折りたたみ式
背もたれが折りたたみ式です。
- バックサポート張り調整式** バックサポート張り調整式
面ファスナーベルトでシートの張りを調整できます。
- シート幅調整式** シート幅調整式
工具を使わずに、シート幅を調整できます。
- アームサポート固定式** アームサポート固定式
肘台が固定式です。
- アームサポートはね上げ式** アームサポートはね上げ式
肘台がはね上げ式です。
- アームサポート着脱式** アームサポート着脱式
肘台をワンタッチで取り外すことができます。
- アームサポート高さ調整式** アームサポート高さ調整式
肘台の高さを調整できます。
- ヘッドサポート着脱可能** ヘッドサポート着脱可能
ヘッドサポートを取り外すことができます。
- ヘッドサポート高調整可能** ヘッドサポート高調整可能
ヘッドサポートの高さを調整できます。
- フット・レッグサポート挙上式** フット・レッグサポート挙上式
脚部の角度を無段階に調整できます。(エレベーター式)
- フット・レッグサポート開閉着脱式** フット・レッグサポート開閉着脱式
脚部を外側に開閉でき、且つ取り外すことができます。
- フット・レッグサポート スイングイン・アウト式** フット・レッグサポート スイングイン・アウト式
脚部を内側にも外側にも開閉でき、且つ取り外すことができます。

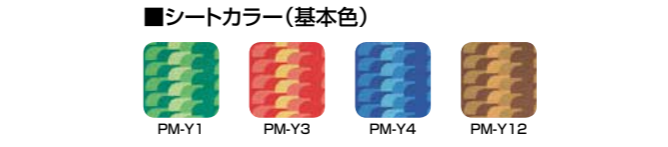
フットサポート/キャスタ/タイヤ

- ジョイントフットサポート** ジョイントフットサポート
内側に折り込むことができる二重折れのフットサポートです。
- PUキャスタ** PUキャスタ
クッション性が高く、乗り心地が向上します。
- クッションキャスタ** クッションキャスタ
クッション性が最も高く、乗り心地が向上します。
- ソリッドキャスタ** ソリッドキャスタ
フィンチのソリッドキャスタ輪です。
- ノーバンクタイヤ** ノーバンクタイヤ
駆動輪・主輪タイヤがノーバンク式。空気の補充が不要でパンクの心配がありません。

その他

- 座面高調節式** 座面高調節式
座面高の変更ができます。(変更には専門業者による作業が必要です。)

シートカラー表示



上の表記の場合、表示色の中からシートカラーを選択できます。また、オーダー対応の機種については **P176-177** に掲載のシートカラーより選択できます。(料金及び納期がかかります。)

CONTENTS

車いすの選び方	2	索引	178
車いすの採寸の仕方	3	索引	178
車いすの使い方	4	索引	178
カタログの見方	6	索引	178
オーダーメイド	8	索引	178
生産拠点	10	索引	178
フレームカラー	175	索引	178
シートカラーサンプル	176	索引	178
会社概要	181	索引	178

Index 索引	178	索引	178
Sporting event model スポーツ競技用モデル	11	競技用モデル	11
Active model アクティブモデル	19	アクティブモデル	19
(SHIN) ULTRA series シン・ウルトラ/ウルトラシリーズ	28	シン・ウルトラシリーズ	28
Zaou(X) series 座王X・座王シリーズ	38	座王X・座王シリーズ	38
Light-Weight model 軽量車いす	43	軽量車いす	43
Modular model モジュラー式車いす	46	モジュラー式車いす	46
Tilt/Reclining model ティルト/リクライニング車いす	51	ティルト/リクライニング車いす	51
Seating position system 座位保持	60	座位保持	60
Kids model キッズモデル	65	キッズモデル	65
Electrical model 電動車いす	78	電動車いす	78
Special Type model 特殊型車いす	94	特殊型車いす	94
Aluminum Standard model アルミ製スタンダード車いす	97	アルミ製スタンダード車いす	97
Steel Standard model スチール製スタンダード車いす	105	スチール製スタンダード車いす	105
Care/Welfare equipment 介護・福祉用具	107	介護・福祉用具	107
Stretcher&Cart ストレッチャー・ストレッチャー・防災用品・カートなど	126	ストレッチャー・防災用品など	126
Optional parts 車いすオプションパーツ	142	車いすオプション	142

NA-400シリーズ 97~
NA-406A 98
NA-406FO 100
NA-406W 99
商品名からでも掲載ページを検索できます。

■ オーダーメイド

世界でたったひとつの車いす「オーダーメイド」
それはニッシンの最も得意とする分野です。

当社では国内工場の選ばれたものだけがオーダーメイド車いすを組み上げることを許されており、まさに車いす造りのプロフェッショナル集団が従事しています。厳しい材料チェックから始まり、高技能を要するTig溶接、各部の剛性感、質感の造り込みなどの組み立て工程を、各分野専門の熟練した技術者の手によって実施。さらに、その仕上がり具合を検査員が入念にチェックする確実な品質管理のもと、喜びと責任と誇りをもって、一台一台、丹精を込めて仕上げています。全てはお客様一人一人の満足のために、そして世界にたったひとつしかない、世界で一番お客様ご自身にあった車いすをご提供します。



■ フルオーダーメイド

サイズだけでなく、形状やパイプの素材、太さ等も指定できるフルオーダーメイドです。座る姿勢に合わせた寸法でフレームを製作することができます。当社ならではの細かな対応が可能です。標準的なタイプ、ティルト、リクライニング、大人用から子供用まで、様々なフルオーダーメイド車いすによって、ひとりひとりのご要望にお応えします。

Custom Made

オーダー例
介助用車いす



Custom Made

オーダー例
自走用車いす



Custom Made

オーダー例
自走用車いす



ゼロワン 超軽量01フレーム

超高強度の超薄肉パイプを
使用した超軽量タイプ。
ロングセラーのオーダーメイド車いす。

重量も軽く、駆動も軽い。日常生活の負担を軽減します。
少しでも軽く移動がしたい方、車への積み込みを自身で
される方に最適です。

ご注文の際は、障がいの程度、車いすの操作能力、使用環境
などを考慮の上、超軽量01フレームの特性と耐久性について
十分ご理解していただくようお願いします。



Custom Made

超軽量01フレーム
(オーダーメイド)

基本価格 183,700円～ (非課税)

販売店様へ：専用発注書にてご発注ください

PHOTO/01フレーム参考仕様
フレーム：ベーシックブルー
(参考重量)6.9kg

短納期オーダーメイド

短納期で
完成!

完成する
車いすの
イメージが
しやすい

さまざまな
機能を
選択できます

機能を選択して、シート幅をはじめとする各部の寸法を指定。
完成する車いすのイメージがしやすく、
身体と生活空間に適合する車いすが短納期で完成します。



コンパクトなティルト式オーダーメイド車いすが短納期で製作できます。

オーダーシステム ティルト式

コンパクト形状のティルト式
オーダーメイド車いす。

NISSIN独自のレール式ティルト機構で、
剛性があり安定感に優れた車いすを製作します。
折りたたみにはエックス機構を採用し、
簡単に折りたたむことができます。

販売店様へ：専用発注書にてご発注ください

自走用

PHOTO / 自走用オーダー製作例
(参考重量) 20.8kg(座クッション含まず)



Custom Made

介助用

PHOTO / 介助用オーダー製作例
(参考重量) 17.9kg(座クッション含まず)

短納期オーダーメイド

ファスト・オーダー

選択肢を絞り、短納期を実現したオーダーメイド。
フレーム形状は決まっていますが、
サイズをさまざま選ぶことができます。
標準型のようなタイプから、フットレグサポートの
挙上式まで選択肢は多く取り揃えています。



販売店様へ：専用発注書にてご発注ください

Custom Made

3Dバックサポートタイプ



Custom Made

バックサポート張り調整タイプ



写真はイメージです。

安定した生産体制と高い品質管理

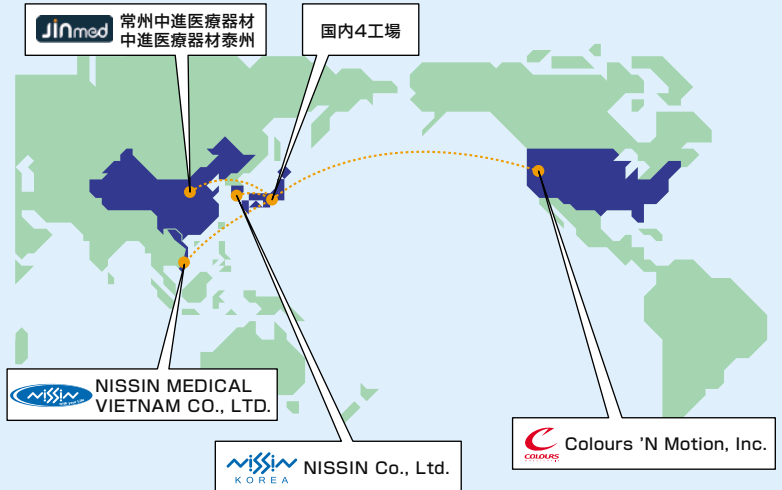
日進医療器は国内4工場・ベトナム1工場・韓国1工場・カリフォルニア(USA)1工場の他、中国にも「常州中進医療器材股份有限公司」と「中進医療器材泰州有限公司」をもち、さらなる安定生産と品質向上に努めています。海外においても国内と同等の厳しい品質管理基準のもと、高品質で安心・安全な製品づくりが行われています。



常州中進医療器材股份有限公司

所在地：中国江蘇省常州市
敷地面積：45,333㎡ 工場面積：11,000㎡
デュフラインランドにてISO13485審査登録
日本産業規格認証取得工場(認証番号：JED0409005)
JIS:T9201:2016 手動車椅子 自走用標準形・介助用標準形

NISSINの生産ネットワーク



中進医療器材泰州有限公司

所在地：中国江蘇省泰州市
敷地面積：19,930㎡
工場面積：8,860㎡



Colours 'N Motion, Inc.

所在地：U.S.Aカリフォルニア州
工場面積：650㎡



NISSIN MEDICAL VIETNAM COMPANY LIMITED

所在地：ベトナム ドンナイ省
敷地面積：10,980㎡
工場面積：5,401㎡

INDEX 索引

競技用モデル	スポーツ	O O1フレーム	8	KF-27 フットサポートカバー	155	NAH-U7	35・47
モデル	アクティブ	A ABS_Head/Neck/Pelvis	64	KF-29* 転倒防止装置	55・156	NAH-UC・Hi	36
ウルトラシリーズ	シニアウルトラ	AD-6106R	141	KF-3 泥除け	160	NAH-UC・Hi電動	36・85
シニアX座王シリーズ	座王X座王	AS-III Light	20	KF-30 収納式・高さ調整式 転倒防止装置	50・156	NAH-UC・Lo	36
軽量車いす		AS-III Shock absorber	20	KF-31* 回転式転倒防止装置付 足踏み式ブレーキ	55・56・156	NAH-UC・Lo電動	36・85
モジュラー式車いす		AS-III Shock absorber JWX-2パッケージ	87	KF-32 転倒防止装置	83	NAH-X521W	40
リクライニング車いす	テイルト	AS-III Urban	20	KF-4* テーブル	162	NAH-XF5	38
座位保持		AS-III SR Urban	24	KF-40* 滑り止めハンドリム	145	NA-L8a*パッケージ	44・45
キッズモデル		B BabyLoco	77	KF-41 ヘッドサポート	174	NA-L8aW Aパッケージ	45
電動車いす		BK1 Plus	161	KF-43 あすなるベルト	158	NALタイプ(枕)	156
特殊型車いす		BSW5 ボディサポート	169	KF-46* 足踏み式ブレーキ	55・156	NA-NT2W	94
アルミ製車いす		C canvas	62	KF-5 Yベルト	158	NA-RC1	139
スタンダード車いす		CAPTAIN2	74	KF-50 ヘッドサポート	174	NA-SU1	30
スタンダード車いす		Cub	76	KF-51 ヘッドサポート	174	NA-SU2W	31
介護・福祉用具		D DIAPER CART	141	KF-6A 折り返しマジックベルト	158	NA-U1	33
ストレッチャー 防炎用品 カートなど		E EMC-260	90	KF-6B カーバックルベルト	158	NA-U1+G-Guard-IIパッケージ	153
車いす		EMC-260T	90	KF-6C ブラバックルベルト	158	NA-U2W	33
		EMC-270	90	KF-7 杖入れ	160	NA-U2W+BG	34
		EMC-270T	90	KF-7BM 杖入れ	83・160	NA-U6	34
		EMC-660	90	KF-8B ガートル掛け	163	NA-U7	35・47
		EMC-670	90	KF-9 フロント取付式ガートル掛け	163	NA-X521W	40
		EMC-960	91	KF-9B ガートル掛け	55・56	NA-XF7	38
		EMC-970	91	KICKLLE	50	NBST-210D/DB	128
		EMC-MR1	92	L L-fit	90	NBST-210E/EB	129
		e-MOSAIC	63・88	LGS-TR1	91	NBST-211FS-D/DB	129
		eクッション	166	Light6	91	NBST-212D/DB	130
		F FC-アジャストフルセット	167	L型バルブアダプター	147	NBST-215	127
		FL-8M	138	M MAJESTY	54	NBST-225EB-L	132
		Fキャリアー	160	MB0*・MBP*(マイバディシリーズ)	173	NBST-240N-L	132
		G GAIA	25	MOKURIN	95	NEO-0Lレーザー	105
		G-Guard-II	152	MOSAIC	63	NEO-1	104
		G-Guard-IIパッケージ	153	MP100DSH	161	NEO-1+G-Guard-IIパッケージ	153
		G-Guard-III	41	MRI室用車いす・ストレッチャー	137	NEO-1W	104
		Gift2	61	MS-III PRO	89	NEO-1β	102
		GYRO	62	MS-III SW	22	NEO-1βW	103
		I iS	48・89	MS-III UP	22	NEO-2	104
		iS-G	48	MS-III Urban	22	NEO-2W	105
		J J2クッション	172	MSS32(モジュラーサポートシステム)	174	NEO-2β	102
		J3バック	172	MuAtsuクッションNX2	164	NEO-2βW	103
		JAYシリーズ	172	My Buddy SEATING SYSTEM	173	NEO-3α	56
		JWX-1 PLUS+	86	myride	92	NEO-4α	56
		JWX-2	87	N NA-400シリーズ	97~	NEO-10αW	55
		JWアクティブ PLUS+ Sタイプ	88	NA-406A	98	NEO-10α	55
		K KALU*	43~	NA-406FO	100	NEO-PR	80
		KF-1 ヒールループ	158	NA-406W	99	NEO-PRリクラ	79
		KF-10 車輪カバー	160	NA-426A	98	NF-1	105
		KF-11 車いすカバー	160	NA-426FO	100	NHR-11	58
		KF-12B ガートル掛け	163	NA-426W	99	NHR-12	59
		KF-13 取り外し式ガートル掛け	163	NA-446A	98	NHR-15	58
		KF-15* ノブ付ハンドリム	145	NA-446FO	100	NHR-15B	58
		KF-17 スポークカバー	147	NA-446W	99	NHR-16	59
		KF-2/2S アンクルストラップ	158	NA-466A	98	NHR-7	57
		KF-20R リクライニング用ボンベ架	163	NA-466W	99	NHR-7B	57
		KF-20S/S2 ボンベ架 小	163	NA-506W	42	NISSIN×Phiten	157・159
		KF-21*(車いす用介助ブレーキ)	154	NAH-207	95	No.95-04	117
		KF-23* 転倒防止付きボンベ架	163	NAH-446*	101	No.95-05	117
		KF-26R ボンベ架	56	NAH-L7α*パッケージ	44・45	No.95-06	117
				NAH-L7αW Aパッケージ	44	No.95-11	117
				NAH-NT2W	94	NRC-L1	139
				NAH-SU1	30	NRC-S1	139
				NAH-SU2W	31	NSB-07	12
				NAH-U1	33	NSB-08リジッド	12
				NAH-U2W	34	NSB-1TW	17
						NSD-R01	16
						NSP-R01	17
						NSR-A01	15
						NSR-C02	15
						NSR-C03	15

N	NSS-R01	16
	NST-07	14
	NST-R01	14
	NSW-10	123
	NSW-12	123
	NSW-13	123
	Nツアラー	94

P	PASEO	90
	PGタイプ(枕)	156
	PIGLEOII	66
	PIGLEIO Tilt+	70
	PIGLEIO TILTⅢ	68
	PILOT2	72
	PILOT2モジュール	72
	pInto モールドシート	64
	Piro Racing 車椅子レインコート	161
	PT3タイプ(日除け)	160

R	RAKUWAネック	159
	Ray	25
	Redwood-Ⅲ	52・59・75・88
	Rookie	61

S	SS*	173
	STB-07	75
	STBタイプ(枕)	156

T	TKクッションうすかる	165
	TY049-J30	137
	TY070E	162
	TY070L	162
	TY100A=815/900	116
	TY100A-1	116
	TY101-1	116・117
	TY101P	116
	TY102-1	116・117
	TY103	116
	TY104	117
	TY104*	117
	TY120	117
	TY120-1	117
	TY120D	117
	TY120D-1	117
	TY120LB	117
	TY121D	117
	TY125	116
	TY125L	116
	TY125P	116
	TY126F=815/900	115
	TY126F-1	115
	TY126F-2	115
	TY127S	115
	TY130	119
	TY130-1	119・121
	TY131	119
	TY131-1	119・121
	TY132*L/*S	119
	TY132B-1	119
	TY132LB-1	119
	TY133B/NB/RD	119
	TY134	119
	TY135D	121
	TY141	118
	TY141-1	118
	TY142-1	118
	TY142DL-* /DS-*	118

	TY142L/S	118
	TY148	121
	TY150-1	120
	TY150ND*	120
	TY154-1	120
	TY154D*	120
	TY155-1	120
	TY155SO*	120
	TY156-1	120
	TY156-2	120
	TY156-3	120
	TY156DX-*	120
	TY156L/M/S	120
	TY157	110
	TY157B	110
	TY157B-SL	111
	TY157B-SLG	111
	TY157F	111
	TY157HB	110
	TY157RHB	110
	TY157RHB-SL	111
	TY157YB	110
	TY160FL	112
	TY160FM	112
	TY160FS	112
	TY160L	112
	TY160M	112
	TY160S	112
	TY208*	137
	TY217*	134
	TY222ESS/ESSN	135
	TY225*	131
	TY225ESS	135
	TY225ESSB	135
	TY226*	131
	TY229FS*	130
	TY231*	136
	TY234/234D	133
	TY235	136
	TY411	141
	TY411D	141
	TY412	141
	TY412D	141
	TY415-*	140
	TY416-*	140
	TY417-*	140
	TY430*	137
	TY500	125
	TY506	125
	TY506T	125
	TY523	121
	TY524	121
	TY535E/DX/DXE	122
	TY538B-P	122
	TY538-P	122
	TY558=*	124
	TY558-1~12	124
	Tシャツ	161

V	V099**	114
	VH82**	114
	VH84**	114
	V-TRAK	143
	Vステッキ	116

Z	ZEK'S	26
----------	-------	----

あ	アームサポートパッド	157
	アイエス	48・89
	アイルムーブX	112
	アウトリガー	18
	アウルキッズ/アジャスタブル	168
	アウル REHA	168
	アクティブスポーツベルト	13
	アクティブチェア(EMC-960/970)	91
	あすなろベルト	158
	アドバンス(チェアスキー)	18
	雨にも負けず	114
	雨にも負けず 陣	114
	アルク	109
	合わせてパッチン/DX	120
	アンダーアームクラッチ	121

い	イージーバッグ	161
	イージーヘッド	173
	いすぐるま	139

う	ウィットマイヤーPRO	172
	ウォーターチェア	55
	うすかる	165
	腕まくらプラス	173
	ウルトラシリーズ	32~

え	エアリー	28・32・43
	エキスパート(チェアスキー)	18
	エヌツアラー	94
	エボリューションシリーズ	20~
	エルシード(空気入れ)	161
	円座(ラテックス製)	169
	エンゼルフットガード	158

お	おむつ交換カート	141
----------	----------	-----

か	ガイア	25
	カーシート	61
	ガートル掛け(車いす用)	163
	回診車	140
	片手駆動式	97
	カブ	76
	軽e(かるいー)	82
	カルナナアルファ/ダブル	43~
	カルハチアルファ/ダブル	43~

き	キックル	50
	ギフト2	61
	キャスタ(車いす用)	148・149
	キャプテンソー	74
	キャンバス	62
	吸水サラサラパッド 車いす用/ベッド用	169
	京友禅	114

く	空気入れ(充電式)	161
	クッション(車いす用)	164~174
	グリップ(車いす用)	159
	車いすカバー KF-11	160
	車いす体重計	141
	車いす用テーブル	162
	車いす用モールドシート	64

こ	工業用ベルト	158
	これべんり 軽量タイプ	162
	コンパクトおむつ交換カート	141

さ	サイドサポートクッション	173
----------	--------------	-----

スポーツ
競技用モデルアクティブ
モデルシニア
シリーズシニア
シリーズ

軽量車いす

モジュラー
式
車いすリクライニング
車いす

座位保持

キッズモデル

電動車いす

特殊型車いす

アルミ製
スタンダード
車いすスチール製
スタンダード
車いす介護・
福祉用具ストレッチャー!
防災用品
カートなど車いす
オプション
パーツ

INDEX 索引

競技用モデル	スポーツ	さ 座王X・座王シリーズ 38～	は パイプアームサポートカバー 160	ラクワネック 159
モデル	アクティブ	さくら樹脂ホイール 144	パイプカッター(杖丈調節用) 117	ラプトン 166
シリーズ	シニアウルトラ	ささえ愛 125	ハイボリマータイヤ 143・144	ラプトンE 166
シリーズ	座王X・座王	サマーシールドPB日除け 67・160	バイロベルト 158	り リアネット 14
軽量車いす		し ジーガードスリー 41	パイロットツ 72	リハビーバス 138
車いす	モジュラー式	ジーガードツー 152	パイロットツーモジュール 72	リフレア 166
車いす	リクライニング	シーティングバギー(STB-07) 75	パセオ 90	リフレックス 169
座位保持		シートカラーサンプル(車いす用) 176	バックガード 13	リベアムゲル 143
キッズモデル		ゼイシリーズ 172	バックサポート名入れ 163	る ルーキー 61
電動車いす		ジャイロ 62	バナレーサー 143	れ レイ 25
特殊型車いす		車輪・タイヤ(車いす用) 143	バリアフリースケール(検定付) 141	レインコート(ピロレーシング) 161
アルミ製		車輪カバー KF-10 160	バンド(T字杖用) 117	レスキューカー 139
車いす		シャフトローリー・ストレッチャー 133	ハンドリム 145	レッドウッドⅢ 52・59・75・88
車いす		ジャンパー 161	ひ ビグレオツー 66	レーシング(チェアスキー) 18
介護・福祉用具		ジョイユニットXプラス 88	ビグレオティルトスリー 68	ろ ロホ・エアライト3 170
ストレッチャー カートなど		シニアウルトラシリーズ 28～	ビグレオティルトプラス 70	ロホ・クアドトロセレクト 171
車いす		診察台 137	日除け 160	ロホクッション 170
		す スーパグリップ 145	ピロレーシング 車椅子レインコート 161	ロホ・スマートチェック 171
		スーパーライト 18	ふ フォームグリップ 157	ロホ・ハイブリッドエリート 170
		スタンダップチェア 96	フットサポート(車いす用) 155・156	わ ワッペン 13
		ストレータス 169	フットサポートカバー 155	ワンストップブレーキ 151
		ストレッチボディベルト 157	ブラットホームクラッチ 121	
		スピナジー 144	ブレーキ(車いす用) 150～154・156	
		スポークカバー 146・147	フレームカラーサンプル(アルミ車いす用) 175	
		スマートフォンホルダー 159	フローテック・ソリューションエクストラ 167	
		スマートフラップ 160	フローテック・ライト 167	
		せ ゼクス 26	フロッグレッグス 149	
		背シート名入れ 163	へ ヘッドサポート 173・174	
		セフティワンS 120	ベビーストレッチャー 136	
		ゼロワンフレーム 8	ベビーロコ 77	
		そ ソフトケイン 117	ベルト(車いす用) 157・158	
		ち チェアスキー 18	ベンチタオル 161	
		超軽量01フレーム 8	ほ ホイールバッグ 144	
		つ 杖入れ KF-7/7BM 160	ポケット(車いす用) 159	
		て ティッピングキャップ 160	ボディサポート BSW5 169	
		ティッピング用足踏みペダル 160	ボンベ架(車いす用) 56・163	
		テーブル(車いす用) 162	ま まあべんり 115	
		展示台(杖用) 117	マイバディ シーティングシステム 173	
		電動スタンダップチェアII 84	マキタ(空気入れ) 161	
		電動ライメイトN 85	枕(車いす用) 156	
		と どこでもさすべえ固定式 160	マジスティ 54	
		トライメイトN 96	み ミズノフルカーボンホイール 144	
		ドリンクホルダー 159	ミニウォーク 77	
		トレウォーク 108	ミニ平行棒 125	
		トレウォークスリム 108	む ムアツクッションNX2 164	
		泥除け KF-3 160	め メイウォーク 112	
		な ナーシングカート 140	メリディアン 169	
		名前シール(T字杖用) 117	も モクリン 95	
		に ニッシン×ファイテンセミオーダー 157	モザイク 63	
		ね ネームプレート 163	モジュラーサポートシステム 174	
		ネオ-PR 80	ゆ ゆうめいと(T字杖) 116	
		ネオ-PRリクラ 79	ユニバーサルネット 159	
		ネックレス 159	ら ライトニングホイール 149	
		の ノーバンクタイヤ(車いす用) 28・32・43・143・144	ライトホイール 144	
			ライフケアテーブル 125	
			楽作 124	



日進医療器株式会社

会社概要 (2023年9月現在)

名称	日進医療器株式会社
代表者	代表取締役 松永 圭司
創立	1964年2月28日
資本金	5,000万円
従業員数	150人
本社所在地	愛知県北名古屋市沖村権現35番地の2



本社工場

敷地面積 / 3,963m² 工場面積 / 5,826m²

日本産業規格認証取得工場(認証番号:JE0409002)JIS:T9201:2016 手動車椅子 自走用標準形・介護用標準形

INFORMATION

NISSIN WEB SITE

日進医療器のウェブサイト

新製品の詳細案内から車いす情報、カタログダウンロードなど、役立つ情報満載のウェブサイトをご用意しています。ぜひアクセスしてみてください。

NISSIN
ホームページ

日進医療器

<https://www.wheelchair.co.jp>

営業拠点

本社 〒481-8681 愛知県北名古屋市沖村権現35番地の2
TEL 0568-21-0635 (代) FAX 0568-23-2787

東京営業所 〒112-0011 東京都文京区千石2丁目2-1
TEL 03-3943-5200 (代) FAX 03-3943-5222

大阪営業所 〒533-0013 大阪府大阪市東淀川区豊里6-16-10
TEL 06-6323-8265 (代) FAX 06-6326-2554

九州営業所 〒812-0876 福岡県福岡市博多区昭南町2丁目3-8
TEL 092-513-5036 (代) FAX 092-513-5038

海外関連会社



Colours 'N Motion, Inc.
(U.S.A.)
※ISO9001 登録範囲外



NISSIN Co., Ltd.
(韓国)
※ISO9001 登録範囲外



常州中進医療器材股份有限公司
(中国)
※テュフ ラインランドにてISO13485審査登録
※ISO9001 登録範囲外



NISSIN MEDICAL VIETNAM
COMPANY LIMITED
(ベトナム)